

De Kia EV6.



Movement that inspires



Movement that inspires.
Welkom bij het nieuwe Kia.

Inspiratie is een bron van energie. Zij ontstaat zodra we in beweging komen, buiten onze comfortzone treden. Grenzen opzoeken en onbekend terrein verkennen. Als we de wereld bekijken met een frisse blik, vanuit een ander perspectief. Dan zie je plotseling nieuwe mogelijkheden, nieuwe kansen.

Heb je het over een bron van inspiratie die de filosofie van Kia perfect illustreert, dan kom je uit bij de Kia EV6. Een hagelnieuw elektrisch model dat er met een onderscheidend exterieur, een innovatief interieurontwerp en intuïtieve geavanceerde technologieën voor moet zorgen dat elke reis een inspirerende reis wordt.

Uitdagend. De Kia EV6.

Van zijn moderne exterieur en karakteristieke design tot de intuïtieve bediening. Van zijn overtuigende smart-tech voor comfort en veiligheid tot de imposante 100% elektrische aandrijving. De Kia EV6 prikkelt je verbeelding en daagt je uit.

Movement that inspires.



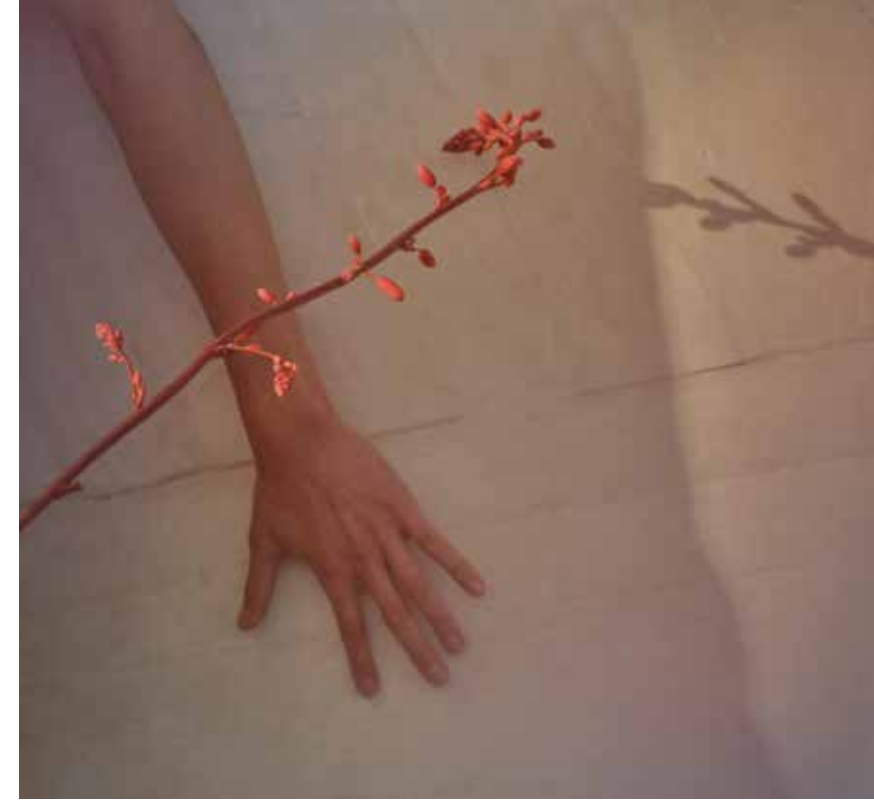
Meer vrijheid. Meer tijd. Meer inspiratie.

Inspiratie gaat over meer dan nieuwe ideeën. Het gaat over anders kijken, je comfortzone verlaten, je creativiteit voeden met nieuwe input. Uit die geest is de Kia EV6 geboren - een auto die jou onbezorgde vrijheid geeft. Met een actieradius tot 528 km* en hoge laadsnelheden. Zodat jij meer ruimte krijgt om te doen wat je hart je ingeeft.



De Kia EV6 verlost je van oude denkwijzen en praktische beperkingen. Het wachten is voorbij: opladen van 10 tot 80% gaat al in 18 minuten.** Dat geeft jou alle vrijheid voor de dingen die jij écht belangrijk vindt. Zoals je volgende grote plan, je volgende bestemming.

* De vermelde verbruiksgegevens zijn gemeten volgens de Worldwide Harmonised Light Vehicle Test Procedure (WLTP) overeenkomstig Verordening (EG) nr. 715/2007, op basis van een batterijpakket van 77,4 kWh, achterwielaandrijving en 19" wielen (afgebeeld voertuig heeft 20" wielen). Factoren zoals de individuele rijstijl en -snelheid, buitentemperatuur, topografie en het gebruik van stroomverbruikers aan boord hebben invloed op de werkelijke actieradius en kunnen deze mogelijk verkleinen.
** Maximale laadsnelheid van de Kia EV6 met 800V 250kW-oplader. Getoonde laadtijden zijn in optimale omstandigheden en kunnen afwijken door o.a. batterijtemperatuur, batterijleeftijd en het vermogen van de laadpaal.



E-GMP. De nieuwe basis.

De Kia EV6 is de eerste Kia EV op het revolutionaire Electric Global Modular Platform (E-GMP): een state-of-the-art platform dat bijzondere dingen mogelijk maakt. Ultrasnel opladen. Een riante actieradius. Nul uitstoot. Maximale interieurruimte. Daarmee legt Kia de basis voor een breed scala aan duurzame zero emission voertuigen.

De Kia EV6. Voorbode van nog veel meer moois.
Voor een schone toekomst.

Verbeelding inspireert vooruitgang.

Beweging is zoveel meer dan alleen verplaatsen. De magie van reizen zit in de ervaringen die het brengt, de gevoelens die het oproept, de creativiteit die het losmaakt. Daarom biedt de Kia EV6 naast comfort, stijl en gebruiksgemak vooral veel inspiratie en emotie.



Uniek en individueel.

Verbeelding helpt ons om de wereld in een ander licht te zien. Om vernieuwende ideeën te ontwikkelen - creatief, uniek en individueel. De verfijnde Kia EV6 en de sportieve EV6 GT-Line bieden precies de variatie die je wilt. Van nonchalante élégance tot pure sportiviteit: elke uitvoering maakt indruk, ieder op zijn eigen manier.





Elk detail telt.

Briljante ideeën, toegewijd uitgevoerd. Bij design en ontwikkeling van de volledig elektrische Kia EV6 kreeg elk detail de volle aandacht. Zo resulteren meesterlijk design en toegewijde engineering in nieuwe levels van perfectie.





De nieuwe norm in duurzame mobiliteit.

Interieurontwerp gaat over het creëren van de meest gebruikersgerichte en meeslepende ervaring door middel van design, intuïtieve technologieën en duurzame materialen. De Kia EV6 biedt zijn inzittenden een zee aan ruimte en duurzaam comfort, uitgevoerd met onder meer vegan leer en gerecyclede PET-flessen. Zo kun je oprecht onbezorgd genieten.



Een bijzondere ervaring voor iedereen.

De cockpit van de EV6 verrast de bestuurder met een onovertroffen ervaring. Het panoramische dubbele 12,3" curved display presenteert alle belangrijke rij-informatie direct in het zicht. Het audiosysteem trakteert jou en je passagiers op een rijke HiFi stereo sound op elke zitplaats. Het Active Sound Design (ASD) **M** laat je kiezen uit verschillende settings voor je favoriete genres en houdt rekening met motorgeluid en rijnsnelheid. Daalt de accu van je mobieltje tot de bespaarstand? Dan tap jij direct nieuwe energie van de oplaadpunten voor- en achterin. Zo blijf je altijd bereikbaar, stream jij onvermoeibaar de lekkerste playlists, en blijft de inspiratie stromen.



Panoramisch dubbel 12,3" curved display. **S** Het geïntegreerde curved display van de Kia EV6 is prachtig om te zien en presenteert je alles wat je nodig hebt, prettig scherp en helder. Het resultaat is een sublieme weergave met high-definition navigatie en intuïtieve bediening via touch-screen en gripvaste druk-/draaiknoppen.



Meridian premium sound system. **M** Of je nu luistert naar een podcast, je favoriete artiest of navigatie-instructies: via 14 luidsprekers trakteert dit premium audiosysteem je telkens weer op een mooi en vol geluid. Via de feature Acoustic Sound Design kun je unieke EV-geluiden kiezen voor extra rijplezier.

Standaarduitrusting **S** Meeruitrusting **M**



Draadloos oplaadstation voor smartphone. **M** Op het speciale oplaadpunt in de middenconsole kun je hiervoor geschikte smartphone opladen zonder snoertjes of stekkers. Met een laadvermogen tot 15 W, dus prettig snel.



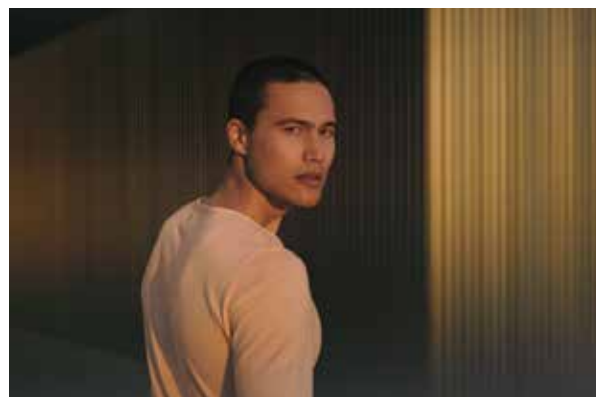
USB-poorten in rugleuningen. **S** De EV6 geeft iedereen energie: met USB-C oplaadpoorten in de rugleuningen van de voorstoelen is er ook voor de achterpassagiers altijd genoeg spanning.



Multi-mode display **S** Via de centrale controller wissel je intuïtief tussen de bediening van infotainment- en klimaatsysteem, terwijl alle belangrijke rijinformatie direct toegankelijk blijft. Druk op het infotainment- of klimaatpictogram en regel de gewenste aanpassing.

Blijf verbonden, laat je inspireren.

Bij Kia geloven we dat informatie en verbondenheid de beste voedingsbodem zijn voor inspiratie, creativiteit en geluk. Daarom biedt de Kia EV6 je superieure connectiviteit en informatie via de Kia Connect-app en Kia Connect Live Services. Deze zijn ontworpen zodat jij altijd verbonden kunt blijven met je auto en altijd beschikt over de juiste actuele en gedetailleerde informatie. Van **online navigatie** inclusief **realtime verkeersgegevens** tot **laadstations**, **parkeerinformatie**, **weersverwachtingen**, **nuttige plaatsen**, **spraakherkenning** en meer. De Kia Connect-app helpt je met persoonlijke autosettings en handige functies zoals **last-mile navigatie**, **parkeerservice**, **vind mijn auto**, **deurbediening** en nog veel meer. Met zoveel slims binnen handbereik wordt elke rit prettig, ontspannen en inspirerend.



Altijd onderweg, overal thuis.

De Kia Connect Live Services geven je toegang tot alle naadloze en gedetailleerde informatie voor jouw reis. Navigeer via de snelste route naar elke bestemming met **intelligente verkeersinformatie** inclusief real-time updates, eventuele alternatieve routes en de verwachte aankomsttijd. Ontdek het gemak van **Kia Connect Live Services** zoals **Weer en Parkeren** en vind moeiteloos elke bezienswaardigheid. Heb je een oplaadpunt nodig, dan wijst je Kia je zelf de weg. Je commando's geef je veilig handsfree via **spraakbesturing**; met je persoonlijke **gebruikersprofiel** wijzig of herstel je snel en gemakkelijk allerlei instellingen. En dankzij slimme connectie van je **digitale agenda** met je navigatie rijd je zonder aarzelen direct naar de locatie van je volgende afspraak.

Connect met de toekomst.

Zelfs als je niet in de auto onderweg bent, helpt de interactieve Kia Connect-app je. Bijvoorbeeld met de **'Vind mijn auto'**-functie: handig als je ergens staat geparkeerd in een onbekende stad of in een grote parkeergarage. Als je eenmaal hebt geparkeerd, laat de **last-mile-navigatie** je bij de hand nemen en je van je auto naar je eindbestemming leiden. Als iemand anders je auto bestuurt, blijf je via de **Valet-parkeerfunctie** toch verbonden. Ritten die je op je smartphone plant, kun je met **'Naar-auto-sturen'** direct uploaden naar het navigatiesysteem van je Kia EV6. Je kunt zelfs de portieren op afstand vergrendelen en ontgrendelen met de **deurbediening**. En je eerdere ritten? Die staan overzichtelijk onder **Mijn reizen**, handig voor de administratie.



Elektrisch van nature.

Met de Kia Connect-app en de Kia Connect Live Services ben je altijd volledig 'in charge'. Zij brengen je alle informatie die je nodig, direct op je smartphone en/of in het instrumentenpaneel. Met Kia Connect Live Services kun je op afstand je batterij checken en **laadsessies starten**, stoppen en plannen. Ook kun je het **klimaatstelsel op afstand bedienen** en inplannen; zo stap je altijd in een prettig voorverwarmde (of gekoelde) auto. Oplaadpunten vind je met Kia Connect on-board services via **Live EV stations**. Met realtime informatie uit het netwerk krijg je accurate informatie over oplaadpunten in de buurt, inclusief details zoals de beschikbaarheid van stekkers en connectortypes, en loodst hij je daar efficiënt naar toe.

Slimme en veilige services.

Via de Kia Connect-app heb jij je auto altijd bij je, via nuttige features en meldingen. Zo zie je via de **app direct of de portieren zijn vergrendeld**, en open of sluit je ze desgewenst alsnog. Ook de actuele accustatus en actieradius heb je altijd paraat. Je kunt zelfs **pushmeldingen** instellen: 'bijvoorbeeld als de 12V batterij onder een bepaald niveau zakt, als er beweging in de auto is terwijl deze is afgesloten, of als onverlaten proberen in te breken. Ook handig: het **Voertuig-stationair-alarm**. Zo verlaat je nooit meer de auto zonder deze uit te zetten.

* Informatie- en controleservice voor uw Kia; deze diensten zijn de eerste zeven jaar gratis, gerekend vanaf de dag van eerste tenaamstelling, en kunnen tussentijds wijzigen. Details over de werking, het gebruik en de gebruiksvoorwaarden zijn verkrijgbaar bij de Kia-dealer en op kia.com. Voor gebruik van deze diensten is een smartphone met iOS- of Android-besturingsstelsel en gsm-abonnement met data-optie nodig.

De afgebeelde Kia Connect-schermen zijn alleen ter illustratie en tonen mogelijk niet de allernieuwste versie van de Kia Connect-app en Kia Connect Live Services.

Raadpleeg de gebruiksvoorwaarden van Kia Connect Live Services voor meer informatie over regelgeving en juridische details.



Meer weten, meer genieten.

De mooiste avonturen vind je altijd achter de horizon, de mooiste uitzichten ná de volgende bocht. Daarom wil jij niet stilzitten maar eropuit. Jouw Kia EV6 is er klaar voor: met Kia Connect Live Services. Daarmee vind jij altijd je weg: in het dagelijkse woon-werkverkeer, tijdens ontspannen weekendjes weg en op wekenlange roadtrips naar andere landen. Kia Connect Live Services maakt autorijden slimmer en veiliger met super secure routebegeleiding inclusief handige diensten zoals Live verkeersinformatie, nuttige plaatsen en weersverwachtingen. Waar het leven je ook brengt: met Kia Connect Live Services ben je er klaar voor*.

* Deze diensten zijn volledig in lijn met de Algemene Verordening Gegevensbescherming die sinds 25 mei 2018 geldt in alle EU-lidstaten voor elk bedrijf dat persoonlijke informatie over EU-burgers opslaat of verwerkt binnen EU-landen. Voor deze services is een smartphone met data-abonnement nodig. Er kunnen wettelijke beperkingen op deze services van toepassing zijn, afhankelijk van nationale regels en wetgeving.



Met Apple CarPlay™ kun je je iPhone verbinden met je Kia EV6 en de belangrijkste functies bedienen via het display van je infotainmentsysteem. Zo kun je tijdens het rijden toch veilig navigeren, muziek streamen, bellen en gebeld worden.



Met Android Auto™ blijf je met je Android smartphone ook onderweg optimaal connected, en houd je tegelijk veilig je aandacht bij de weg. Via een eenvoudige en duidelijke interface in de EV6 bedien je de belangrijkste apps en functies zoals Google Maps, muziek en spraakbesturing.



Parkeerinformatie en Live Oplaadpunten. Kia Connect Live Services vertelt je waar in de buurt van je bestemming je kunt parkeren. Het toont openbare parkeerplaatsen en de verwachte beschikbaarheid op basis van historische data, en toont de actuele beschikbare ruimte in parkeergarages met

kleurcodes. Aan de hand van een online database vind je overal tevens moeiteloos de dichtstbijzijnde oplaadpunten inclusief info over betaalmethoden, beschikbaarheid van stekkers en compatibele connectortypes.



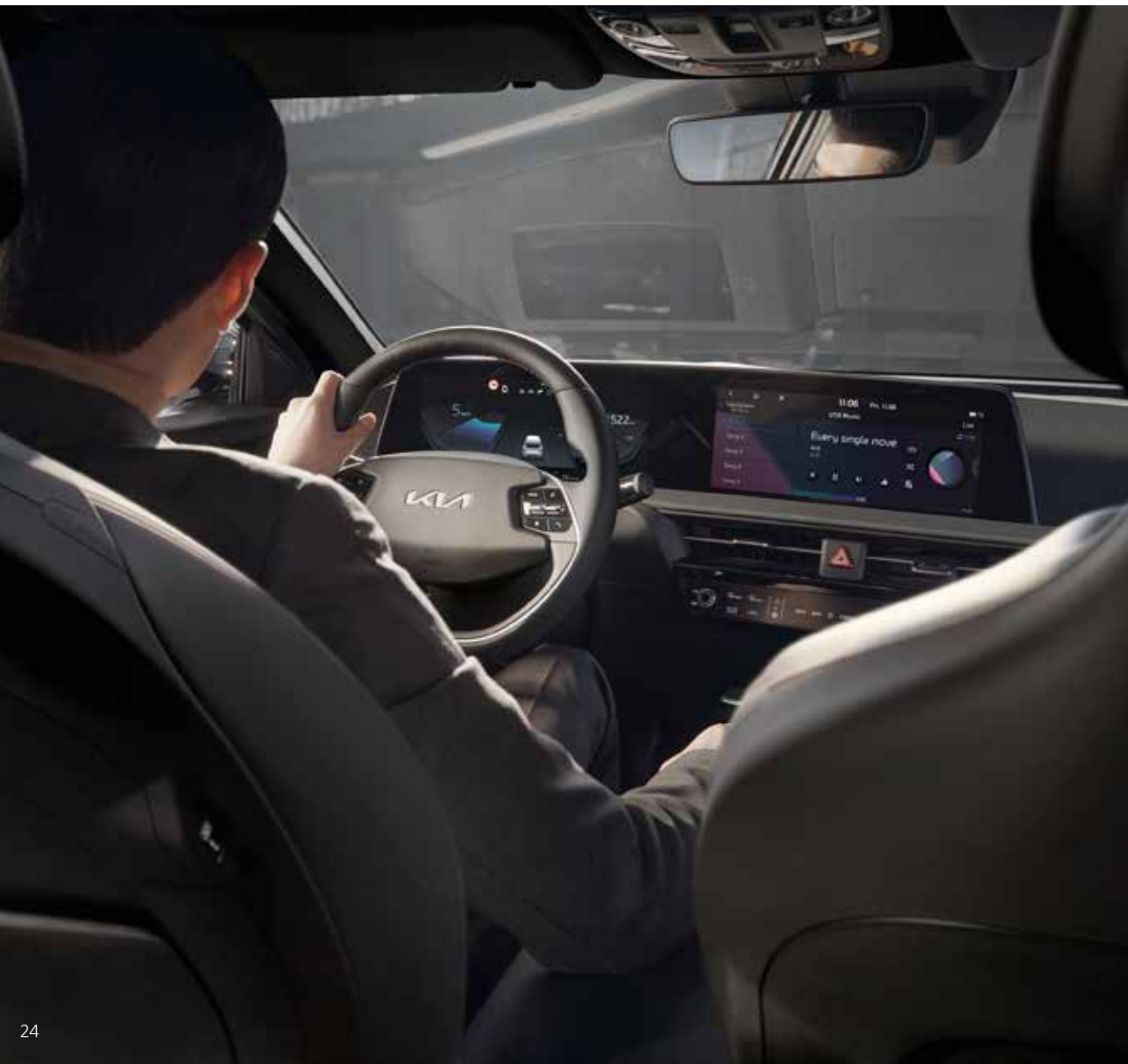
Live Verkeersinformatie. Het navigatiesysteem levert zeer nauwkeurige live verkeersinformatie, elke twee minuten vers. Zo weet je precies waar het soepel doorstroomt en welke wegen je beter even kunt mijden. Loopt het op jouw route toch vast, dan biedt het systeem je direct een sneller alternatief.



Nuttige plaatsen en Weersverwachtingen. Zoek jij een goed sushirestaurant, een supermarkt of een leuk terrasje? Je vindt ze met Nuttige plaatsen. Plan jij een weekendje weg en wil je weten wat er mee moet - badpak of regenjas? Weersverwachtingen geeft je het vierdaagse vooruitzicht inclusief minima en maxima, windverwachting en de zonenregenkansen.

Minder zoeken, meer ontdekken.

In de Kia EV6 maakt de techniek je het gemakkelijk. Zo kun jij maximaal genieten van elke rit. Belangrijke informatie krijg je gepresenteerd op ruime schermen, of zelfs geprojecteerd op de voorruit - altijd helder en precies op het juiste moment. Dat geeft jou de rust en vrijheid om relaxed te rijden. En meer ruimte voor inspiratie.



AR Head-up Display (AR-HUD). **M** Het nieuwe AR Head-up Display met augmented reality projecteert de belangrijkste rijgegevens en navigatie-instructies helder op de voorruit. Zo krijg je alle cruciale informatie zonder je blik van het verkeer af te halen.



Breed zonnedak. **M** Licht en lucht geven zuurstof voor nieuwe ideeën. Daarom is het schuif-/kanteldak in de Kia EV6 extra breed, perfect passend in de beschikbare ruimte in de dakgeometrie.

Standaarduitrusting **S** Meeruitrusting **M**



Relaxen als ontwerpdoel.

Vanaf het eerste concept is de Kia EV6 ontwikkeld voor jouw ontspanning. De brede vlakke vloer en de lange wielbasis van het E-GMP platform inspireerden onze ontwerpers tot bijzondere innovaties. Zoals de Relax-stoelen: die nemen minder ruimte in en bieden meer comfort dan ooit. Dankzij een breed scala aan instellingen vind je in elke houding de perfecte zit voor onvermoeibaar rijden en reizen. Belangrijk. Want wie ontspannen zit, rijdt veiliger en bereikt meer.

Relax-comfortstoelen. **M** De voorstoelen zijn slanker en lichter dan conventionele autostoelen, de relax comfortstoelen bieden riant comfort en eindeloos veel verstelmogelijkheden. Je kunt ze bijna volledig achterover klappen tot een comfortabel reisbed. Perfect voor een verkwikkende power nap.



Zitcomfort op de tweede rij **S** De slanke voorstoelen en de vlakke vloer van het unieke E-GMP platform geven ook de achterpassagiers bijzonder veel ruimte. Er zijn hoofdsteunen op elke zitpositie en een middenarmsteun inclusief opbergvak en verschuifbare bekerhouder. Ventilatieopeningen in de B-stijlen zorgen voor een verfrissende luchtstroom.



Verwarmde en geventileerde stoelen. Geventileerde voorstoelen **M** maken rijden zelfs bij warm of vochtig weer heel comfortabel. Je bedient de stoelventilatie met de tiptoetsen op de console. De verwarming in zitting en rugleuning voor- **S** en achterin **M** is naar wens regelbaar.

Standaarduitrusting **S** Meeruitrusting **M**

Volop ruimte voor nieuwe ideeën.

Als je een nieuwe auto kunt ontwerpen op een perfect vlak platform, zijn de mogelijkheden eindeloos. Zeker als het gaat om slimme opbergruimte. In de Kia EV6 berg je jouw praktische en kostbare items veilig uit het zicht op in allerlei handige vakken en vakjes. Onder de motorkap, onder de laadvloer achter, onder het bagagescherm en zelfs tussen de stoelen. Wil je echt grote items vervoeren, dan klap je eenvoudig de achterbank neer tot een volledig vlakke laadvloer. Want goede ideeën zijn er in allerlei soorten en maten.



Slimme elektrische achterklep. **M** De elektrisch bedienbare achterklep kun je zo instellen dat deze opent tot de hoogte die jij prettig vindt. Kies maar: maximaal, of liever iets lager? Ga drie seconden achter je Kia EV6 staan en hij opent 'handsfree' voor je.



Middenconsole. **S** De middenconsole is voorzien van een armsteun, bekerhouders, een draadloos oplaadstation **M** aan de bovenkant en een open vak aan de onderkant met ruimte voor schoenen, tablets of bijvoorbeeld je handtas.



Opbergvak voorzijde (20/52 l). **S** Zelfs in de neus biedt de Kia EV6 praktische extra ruimte - een leuk bijkomend voordeel van zijn duurzame 100% elektrische aandrijving. Onder de voorklep vind je in de AWD-uitvoeringen 20 liter veilig afsluitbare opbergruimte, in de 2WD-uitvoeringen zelfs 52 liter.



Op afstand neerklapbare achterbank. **S** Ook heel comfortabel: de 60:40-gedeelde achterbank klap je eenvoudig neer via goed bereikbare hendels in de bagageruimte. Zo ontstaat een enorme bagageruimte van maar liefst 1.291 liter.



Forward Collision-Avoidance Assist bij afslaan en oversteken (FCA). Via de frontzichtcamera en radar ziet en herkent dit systeem voorliggers, voetgangers en fietsers. Door in geval van nood te waarschuwen en automatisch te remmen, helpt het ongevallen te vermijden of de schade te beperken. In de Kia EV6 werkt dit systeem ook als je een kruising afslaat bij tegemoetkomend verkeer **S** en optioneel zelfs als je oversteekt **M**.



Blind-Spot Collision-Avoidance Assist (BCA) - Dodehoekassistentie. S Wanneer je met de richtingaanwijzer aangeeft dat je van rijstrook wilt wisselen, kijkt dit systeem automatisch mee of er verkeer van achteren nadert. Dreigt er een botsing, dan grijpt de EV6 zelfstandig in. Dit werkt ook bij het verlaten van een parallelle parkeerplaats: nadert er een voertuig en is er kans op een botsing, dan beschermt het systeem je met een remingreep.

Minder stress, meer tijd voor inspiratie.

Met Kia DRIVE WiSE biedt de Kia EV6 je de allernieuwste Advanced Driver Assistance System (ADAS)-technologieën. Voor jouw veiligheid, die van je inzittenden en van andere weggebruikers. Zo verloopt elke rit ontspannen. En bereik je uitgerust je bestemming.

Een van de voorbeelden is Highway Driving Assist 2. Die helpt je bij rijden op de snelweg: wanneer je aangeeft dat je van rijbaan wilt wisselen, assisteert HDA 2 **M** je om die manoeuvre soepel en veilig uit te voeren. Komt een andere weggebruiker te dichtbij, dan neemt de EV6 automatisch iets meer afstand.

Zo helpt onze technologie om jouw reis comfortabeler en meer ontspannen te maken - en vooral veiliger.



Safe Exit Assist (SEA) - Uitstapbeveiliging. S Zodra de EV6 stopt langs de weg, ziet dit systeem of er potentieel gevaar dreigt van achteropkomend verkeer. Is dat het geval, dan geeft het systeem een geluidssignaal en activeert het tijdelijk het kinderslot in de achterportieren.

Standaarduitrusting **S** Meeruitrusting **M**



360° Surround View Monitor (SVM). **M** Bij manoeuvres in krappe ruimtes geven meerdere camera's je een zoombaar 360° bovenaanzicht rond de auto. Dat maakt het mogelijk om veilig en vol zelfvertrouwen te sturen en te parkeren, zelfs in de meest krappe ruimtes, zonder hulp van anderen.

Altijd klaar voor het onverwachte.

Hoe voorzichtig we ook zijn, het verkeer is vaak onvoorspelbaar. Daarom is Kia DRIVE WiSE een lerend systeem: het verzamelt gegevens van verkeerssituaties, voert analyses uit en ontwikkelt zo steeds meer manieren om jou en je inzittenden optimaal te beschermen. Zodra het gevaar ziet, geeft het een waarschuwing - en grijpt zelfs actief in als dat nodig is. Een geruststellend idee.

Met Remote Smart Parking Assist (RSPA) **M** kan de Kia EV6 autonoom in- of uitparkeren, ook als je zelf buiten de auto staat. Met behulp van sensoren loodst RSPA de EV6 veilig in of uit parallelle of haakse parkeervakken. Verschijnt er een obstakel op zijn pad, dan remt hij af tot het gevaar is geweken.



Rear Cross Traffic Avoidance Assist (RCCA) - Kruisend Verkeersassistentie achter. **S** Bestaat er bij het achteruitrijden gevaar voor een aanrijding met andere weggebruikers vanaf links of rechts, dan geeft RCCA een waarschuwing en maakt het bij te groot risico zelfs een noodstop.

Standaarduitrusting **S** Meeruitrusting **M**



Navigation-based Smart Cruise Control (N-SCC) - Adaptieve Cruise Control met navigatieondersteuning. **S** Smart Cruise Control helpt je om comfortabel te rijden op constante snelheid en automatisch een volgfstand aan te houden tot je voorligger - zelfs tot een volledige stop, handig bij files. Ook na enige tijd stilstaan is een kleine druk op de +/- schakelaar of op het stroompedaal voldoende om weer verder te rijden. Daarnaast weet de SCC dankzij koppeling aan de navigatiekaarten ook wanneer er een scherpe bocht nadert, en past het de snelheid automatisch daarop aan. Het systeem kan zelfs je rijstijl leren herkennen en zijn werking daarop aanpassen.


Van spanning naar ontspanning.

Tijd, afstand en opladen - die drie begrippen bezorgden veel EV-rijders tot voor kort benauwde momenten. De Kia EV6 verandert dat, voorgoed. Die zet alles in een nieuw perspectief en geeft jou volledige controle. De Driver/EV-interface op het clusterscherm biedt je via heldere pictogrammen realtime exact de benodigde informatie over laadstatus, actieradius en oplaadpunten. Niet minder, niet meer. Zo kun jij relaxed genieten van elke rit.



Shift by Wire (SBW).  De transmissiekeuzeschakelaar is bij de EV6 volledig elektronisch. Dat garandeert soepele en trefzekere bediening. De P-knop in het hart activeert de parkeerrem.

Drive Mode Select (DMS).  Met deze functie geef je de Kia EV6 precies het rij karakter dat past bij je stemming: Normal, Sport of Eco. Je activeert de gewenste setting met de hendel aan het stuur of met een voice commando. Zo geniet je van inspirerende dynamiek, een maximaal rijbereik of het beste van beide. Elke modus heeft zijn eigen themaweergave in het instrumentenpaneel.

Slim regeneratief remsysteem (SRS 2.0).  Dit optimaliseert de regeneratieve remkrachtverdeling over voor- en achterwielen. Daardoor wint het zo veel mogelijk energie terug, vergroot het daardoor de actieradius én zorgt het voor een perfecte rembalans. Bedienen gaat via de paddles aan het stuur; het systeem past het regeneratieve niveau interactief aan op basis van radar- én navigatiegegevens.



Standaarduitrusting  Meeruitrusting 

Opladen opnieuw uitgevonden.

Ook als het gaat om opladen is de Kia EV6 een echte gamechanger. Met zijn grote actieradius rijd je de meeste laadpalen fluitend voorbij. En als het dan toch nodig is, gaat opladen supersnel dankzij het multi-laadsysteem dat - zonder extra adapter - geschikt is voor 400V- en 800V-laadpalen. Ook heel bijzonder: de EV6 kan stroom opslaan én afgeven. Als een rijdende powerbank. Slim: zo heb je altijd een stopcontact bij de hand.

Een ingenieuze warmtepomp gebruikt restwarmte van de motor om 's winters de batterij op de optimale bedrijfstemperatuur te houden. Slim: zo is je actieradius ook bij lage temperaturen altijd optimaal.



Electric Global Modular Platform (E-GMP). De Kia EV6 is de eerste Kia gebouwd op het innovatieve Kia E-GMP-platform. Dit geavanceerde concept biedt eindeloos veel voordelen. Het combineert state of the art aandrijftechniek en korte laadtijden met een riant accucapaciteit. De lange wielbasis en de vlakke vloer geven de ontwerpers alle ruimte als het gaat om indeling, comfort en veelzijdigheid. De modulaire opbouw maakt onderhoud en service eenvoudig.

Oplaadpoort. **S** De klep van de oplaadpoort opent en sluit elektronisch. Druk gewoon op de klep zelf of op de ontgrendelknop links van het dashboard. Het kan zelfs met je smartphone! Aan de binnenzijde toont een klein display het laadniveau.



Vehicle-to-Device (V2D). **M** Als eerste heeft de Kia EV6 twee volwaardige wisselstroom stopcontacten. Daarmee kun je binnen en buiten de auto allerlei grote en kleine elektrische apparaten voeden: van laptop of verlichting tot e-bike of speed pedelec. In zogeheten Utility-modus is het vermogen van 3,6 kW genoeg om 24 uur lang een groot tv-scherm of een middelgrote airco te laten werken.



Vrije keuze, inspirerende opties.

Kies uit ons uitgebreide assortiment van hoogwaardige accessoires en zet je eigen accenten in stijl, functionaliteit en gebruiksgemak. Alle extra's voor de EV6 zijn op maat gemaakt en van de allerhoogste kwaliteit. Zo geniet jij optimaal van zijn inspirerende ruimte en mogelijkheden. Hier zie je een aantal accessoires voor de EV6. Voor meer accessoires raadpleeg kia.com



2e laadkabel. Naast de standaard meegeleverde laadkabel van 5 meter biedt Kia ook een 2e laadkabel als accessoire aan. Een laadkabel maakt communicatie mogelijk tussen de EV6 en laadstation. Voor optimaal veilig en snel opladen - ook bij openbare en particuliere oplaadpunten met Type 2 aansluiting.



Lichtmetalen velg 19"
NonSan (bi-color)



Lichtmetalen velg 20"
GunSan (bi-color)



Lichtmetalen velg 20"
Sinan



Lichtmetalen velg 21"
Haenam



Fietsendrager, geschikt voor alle trekhaken. De ideale metgezel voor sportieve dagtochtjes en avontuurlijke fietsvakanties. Eenvoudig te bevestigen, voorzien van diefstalbeveiliging. En zelfs met de fietsen achterop kan de achterklep open.



Trekhaak, afneembaar. Altijd paraat, zelfs voor het zwaardere werk. Voor klus of vakantie, voor werk of vrijetijd. Hoogwaardig, corrosiebestendig en ijzersterk.



Antislipbak. De antislipbak in de bagageruimte zorgt voor extra bescherming tegen vuil en water en zorgt dat de bagage minder snel schuift.

Tijd voor nieuwe ideeën.

Van zacht, duurzaam suède tot hoogwaardig vegan leer en circulaire materialen: de Kia EV6 is ergonomisch ontworpen voor optimaal comfort en ontspanning - fysiek en mentaal. Milieuvriendelijk en duurzaam. Het gaat niet alleen om stijl, het gaat om een nieuwe bewustwording en een nieuwe manier van leven.



GT-Line: Zwart suède met vegan lederen wangen.



Plus - Vegan leder.



Air: Stof / vegan leder combinatie

Kies je eigen stijl.

Je hebt de juiste kleur gekozen en je voorkeur uitgesproken wat betreft het interieur. Hoog tijd dus voor de afwerking. Maak jouw EV6 uniek! Er zijn geen betere accessoires dan aluminium velgen om het uiterlijk van je nieuwe EV6 naar eigen smaak te veranderen.

Velgen



19" lichtmetalen velg

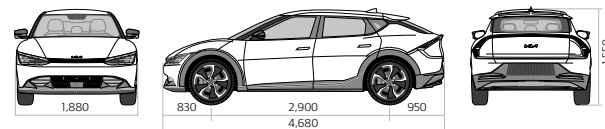


19" lichtmetalen velg (GT-Line)

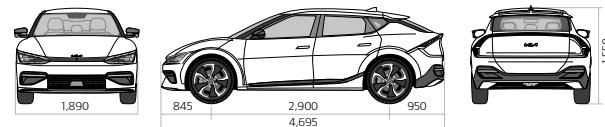


20" lichtmetalen velg

Afmetingen (mm) _ EV6



Afmetingen (mm) _ GT-line



Verlichting



LED-koplampen



Matrix IFLS LED-koplampen (GT-Line)

Exterieurkleuren EV6



Snow White Pearl (SWP)



Moonscape matte* (KLM)



Steel Grey (KLG)



Interstellar Grey (AGT)



Yacht Blue (DU3)



Runway Red (CR5)



Deep Forest (G4E)



Gravity Blue (B4U)



Aurora Black Pearl (ABP)



Glacier (GLB)

Exterieurkleuren GT-Line



Snow White Pearl (SWP)



Moonscape matte* (KLM)



Aurora Black Pearl (ABP)



Yacht Blue (DU3)



Runway Red (CR5)

*Niet geschikt voor wasstraat

Bandenlabels

Banden hebben invloed op het brandstofverbruik van jouw Kia. De Europese Unie heeft een nieuwe etikettering ingevoerd voor alle autobanden. Het nieuwe EU-bandenlabel is gemakkelijk in te zien en biedt jou meer transparantie.

Wil je weten welk bandenlabel van toepassing is op de Kia EV6? Scan dan de QR-code met je smartphone.

De nieuwe regelgeving (EU) 2020/740 is van toepassing voor energielabels van de banden met ingang van 1 mei 2021.



Samen zetten we verandering in beweging.

Sta nu heel even stil. Laat het product op je inwerken, de EV6. Op zichzelf al indrukwekkend: een gamechanger. Krachtig design, baanbrekende technologie, perfecte engineering, circulaire materialen, aansprekende prestaties en een heel bescheiden carbon footprint. De nieuwe norm in elektrische mobiliteit.

Toch is het werkelijke belang van dit concept nog veel groter. Het markeert een revolutie, een omslag in ons denken en doen. Van 'ik' naar 'wij', van consumeren naar delen, van verbruiken naar verduurzamen. Het brengt nieuwe energie en inspireert tot een nieuwe manier van denken. Een nieuwe beweging, gericht op echte duurzaamheid, die snel aan kracht en invloed wint. Beweeg je mee?



Pure kwaliteit voor volledige gemoedsrust.

Een nieuwe Kia is een product van topkwaliteit, om jarenlang onbezorgd van te genieten. Daarom omringen wij jou en je Kia met de beste zorg, ondersteunende services en uitgebreide garanties.



7 jaar garantie. Op elke nieuwe Kia krijg je een garantie van 7 jaar of 150.000 km (onbeperkt aantal kilometers voor de eerste drie jaar, 150.000 km vanaf jaar vier). Deze volledige garantie is gratis en 100% overdraagbaar op de volgende eigenaar, op voorwaarde dat de auto volgens de voorgeschreven onderhoudsintervallen wordt onderhouden.

Kia 7 jaar garantie op EV/HEV/PHEV-batterij

De batterijen van elke Kia EV, Hybrid Electric (HEV) of Plug-in Hybrid (PHEV) zijn ontwikkeld en geproduceerd om uitzonderlijk lang mee te gaan*. Om ons vertrouwen in onze

productkwaliteit extra te bevestigen, krijg je daarom op al deze uitvoeringen 7 jaar garantie vanaf de eerste registratie of tot 150.000 km, afhankelijk van wat zich het eerst voordoet. Voor onze laagspanningsbatterijen (48V en 12V) in Kia Mild-Hybrid elektrische voertuigen (MHEV's) geldt een Kia-garantie van 2 jaar vanaf eerste registratie, ongeacht de gereden kilometers. Zo weet je dus zeker dat je ook met een geëlektrificeerde low emission en zero emission Kia jarenlang probleemloos kunt genieten.

* Kia hoogspannings-lithium-ionbatterijen in elektrische voertuigen (EV), hybride elektrische voertuigen (HEV) en plug-in hybride elektrische voertuigen (PHEV) zijn ontwikkeld en gemaakt voor een lange levensduur. Deze accu's vallen onder de Kia-garantie van 7 jaar vanaf de eerste tenaamstelling of 150.000 km, afhankelijk van wat zich het eerst voordoet. Voor laagspanningsaccu's (48V en 12V) in mild-hybride elektrische voertuigen (MHEV) geldt de Kia-garantie voor een periode van 2 jaar vanaf de eerste tenaamstelling, ongeacht de kilometerstand.

Voor EV's en PHEV's garandeert Kia een capaciteit van 70% van de batterij. Capaciteitsvermindering van de batterij in HEV's en MHEV's valt niet onder de garantie. Om mogelijke capaciteitsvermindering tot een minimum te beperken, raadpleeg de gebruikershandleiding. Zie voor de volledige voorwaarden het Kia-garantie boekje. Kijk voor meer informatie over de Kia-garantie op www.kia.com.



Alle gegevens en illustraties in deze brochure zijn gebaseerd op de specificaties van de auto's zoals die van toepassing waren bij het ter perse gaan van deze brochure. De modellenreeks, technische specificaties en uitrusting kunnen van markt tot markt verschillen en kunnen zonder voorafgaande kennisgeving gewijzigd worden. Bovendien kunnen de auto's op de afbeeldingen voorzien zijn van opties, die niet leverbaar zijn op de Nederlandse markt. Neem voor actuele informatie contact op met de Kia-dealer. Wijzigingen, druk- en zetfouten voorbehouden. Raadpleeg het prijs- en specificatieblad voor de standaard- en meeruitrusting.

KIA NEDERLAND B.V.

De Corridor 25
3621 ZA BREUKELEN
Postbus 83
3620 AB BREUKELEN
kia.com
info@kia.nl

ZKEV6XX050OKT22
221052



Movement that inspires